



UScale X1911 统一网关彩页

产品概述

UScale X1911(以下简称X1911)是一款通信解决方案的核心语音交换设备,面向300用户以内企业,配套各种IP终端,提供专业的IP语音解决方案和统一通信解决方案。

X1911采用宽窄带一体化设计,集成度高。可通过数字、模拟及SIP中继连接运营商网络或者专网语音交换设备,支持模拟话机和IP话机混合接入。

X1911功能模块化,安装简单,单板支持热插拔,采用图形化配置,部署便捷,易维护。



产品特点

集成度高,业务丰富

- 提供丰富的IP语音业务能力
- 内置语音会议,支持多种会议方式
- 支持一号通业务,任意时间、任意地点接听重要来电
- 内置语音信箱业务、不错过任何来电
- 支持统一通信应用扩展

有效控制,节约费用

- 号码分析和黑白名单,精确控制呼叫范围
- 32级自定义权限,实现企业多级控制
- 智能路由,降低企业通讯成本

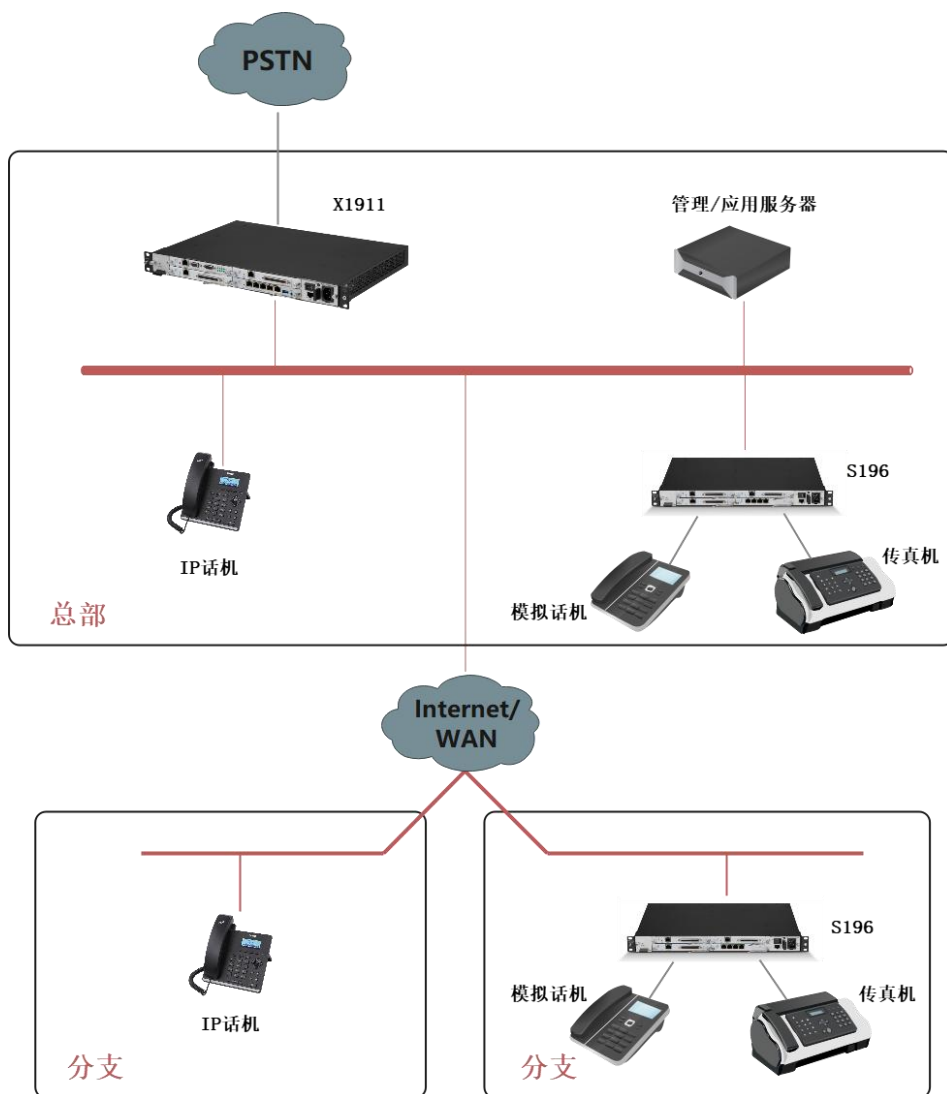
部署灵活,维护简便

- 一小时快速部署
- 统一网管,高效维护
- 内置Web管理界面,操作便捷

典型应用

X1911是UScale系列化语音网关中的小容量设备,适用于无分支或有小型分支(小型分支可部署IAD或IP话机)的中、小型语音通信应用。

- ◆ IPT应用场景, 可通过宽带/窄带中继与运营商网络互联, 提供丰富的语音功能。此时, SIP话机可直接接入; 模拟话机和传真机可直接接入, 也可通过S设备间接接入。
- ◆ 统一通信应用场景, 可通过同时部署增强通信套件, 实现状态呈现、即时消息、多媒体会议等UC业务, 丰富沟通渠道, 提升沟通效率。



X1911产品规格

参数	功能和特性
单套用户容量	300（最大300个IP用户/96个本地模拟用户）
终端类型	模拟话机、IP话机、视频话机、软终端
中继接口	最大36路FX0、最大12E1/T1接口
信令协议	SS7、R2、PRI、QSIG、SIP
编解码格式	G. 711a/u、G. 729、G. 729a、G. 729b、G. 729ab、iLBC、G. 722、G. 722.1、G. 722.2
会议通道数	最大60个与会方，最多20个会议厅，单会场最多60方
语音信箱	最大支持12路内置语音信箱并发通道 支持内置录音SSD硬盘
电源	AC:100V~240V；50Hz/60Hz
功耗	150W（满配）
尺寸	标准19英寸1U机框 440mm×316.6mm×44mm
重量	6kg（满配）
环境指标	温度：存储温度：-40℃~70℃ 长期工作温度：0℃~45℃ 短期工作温度：-5℃~55℃ 湿度：工作湿度：5%~95% RH，无凝结 防尘：工作环境应防尘，空气中微粒的浓度小于180毫克/m ³
系统可靠性	>=99.995%
可维护性	支持集中或远程设备管理、日志管理、资源管理、告警管理





UScale X1960 统一网关彩页

UScale X1960(以下简称X1960)是一款核心语音交换设备,面向1,000用户以内企业,配套各种IP终端及统一通信应用,提供专业的IP语音解决方案和统一通信解决方案。

X1960采用宽窄带一体化设计,集成度高。可通过数字、模拟及SIP中继连接运营商网络或者专网语音交换设备,支持模拟话机和IP话机混合接入。

X1960功能模块化,安装简单,单板支持热插拔,采用图形化配置,部署便捷,易维护。

产品概述



产品特点

高效联络,把握商机

- 提供丰富的IP语音业务能力
- 内置高保真语音会议,支持多种会议方式
- 支持一号通业务,任意时间和地点接听来电
- 内置语音信箱业务、不错过任何来电
- 支持统一通信应用拓展

有效控制,节约费用

- 号码分析和黑白名单,精确控制呼叫范围
- 32级自定义权限,实现企业多级控制
- 智能路由,降低企业通讯成本

部署灵活,维护简便

- 一小时快速部署
- 统一网管,高效维护
- 内置Web管理界面,操作便捷

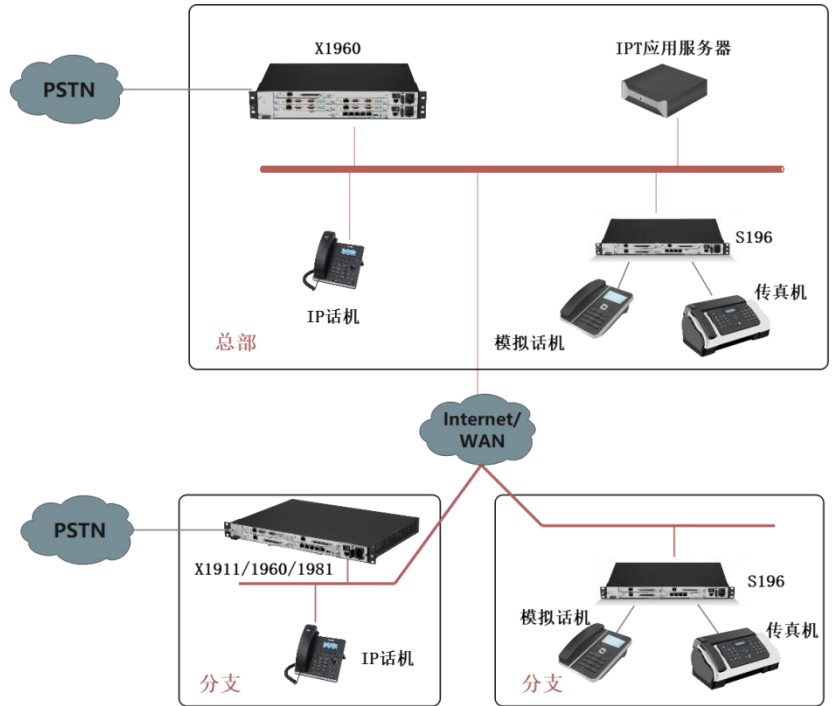
典型应用

X1960是UScale系列语音网关的中小容量设备，支持双机部署或异地容灾，适用于无分支节点的中、小型以及有分支的中大型语音通信应用，提供丰富的语音业务。

IPT应用场景

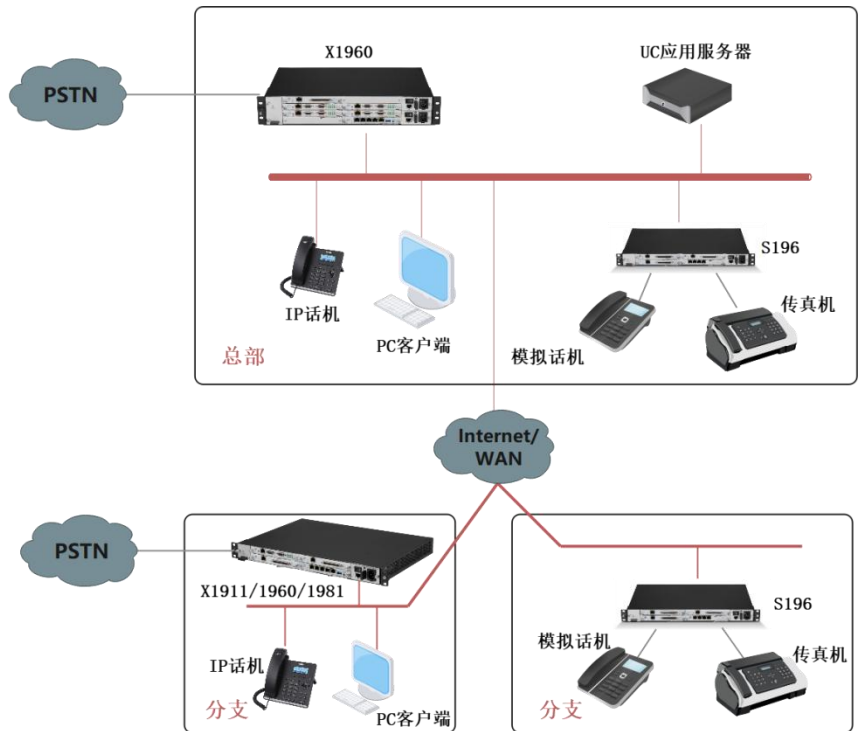
X1960作为核心语音网关，为全网用户提供呼叫控制业务。分支节点可根据用户需求选择X1900系列网关实现本地语音接入。

SIP话机可直接接入，模拟话机和传真机可通过S设备接入。通过配置宽/窄带中继，X1960可实现内部用户与移动、固话等外部用户的互通。



UC应用场景

在IPT应用组网基础上，通过增加UC应用服务器（增强通信套件），即可实现状态呈现、即时消息、多媒体会议等UC业务应用，丰富沟通渠道，提升沟通效率。



X1960产品规格

参数	功能和特性
单套用户容量	1000（最大1000个IP用户/224个本地模拟用户）
终端类型	模拟话机、IP话机、视频话机、软终端
中继接口	最大84路FX0、最大28E1/T1接口
信令协议	SS7、R2、PRI、QSIG、SIP
编解码格式	G.711a/u、G.729a/b/ab、iLBC、G.722/G.722.1/G.722.2
会议通道数	最大360个与会方，最多120个会议厅，单会场最多60方
语音信箱	最大支持30路内置语音信箱并发通道 支持内置SSD专用录音硬盘
电源	AC:100V~240V；50Hz/60Hz 支持双电源模块，1+1备份
功耗	250W（满配）
尺寸	标准19英寸2U机框 440mm×316.6mm×86mm
重量	10kg（满配）
环境指标	温度：存储温度：-40℃~70℃ 长期工作温度：0℃~45℃ 短期工作温度：-5℃~55℃ 湿度：工作湿度：5%~95% RH，无凝结 防尘：工作环境应防尘，空气中微粒的浓度小于180毫克/m ³
系统可靠性	>=99.995%
可维护性	支持集中或远程设备管理、日志管理、资源管理、告警管理





UScale X1981 统一网关彩页

产品概述

UScale X1981(以下简称X1981)是一款核心语音交换设备,配套各种IP终端及统一通信应用,提供专业的IP语音解决方案和统一通信解决方案。

X1981采用宽窄带一体化设计,集成度高,单框支持20,000用户。可通过数字中继、模拟中继以及SIP中继连接运营商网络或者专网语音交换设备,支持模拟话机和IP话机混合接入。

X1981功能模块化,安装简单,单板支持热插拔,采用图形化配置,部署便捷,易维护。



产品特点

集成度高, 功能丰富

- 提供丰富的IP语音业务能力
- 内置高保真语音会议,支持多种会议方式
- 支持一号通业务,任意时间和地点接听来电
- 内置语音信箱业务、不错过任何来电
- 支持统一通信应用拓展

高稳定, 高可靠

- 99.999%电信级可靠性
- 关键模块冗余备份

有效控制, 节约费用

- 号码分析和黑白名单,精确控制呼叫范围
- 32级自定义权限,实现企业多级控制
- 智能路由,降低企业通信成本

快速部署, 维护简便

- 一小时快速部署
- 统一网管,高效维护
- 内置Web管理界面,操作便捷

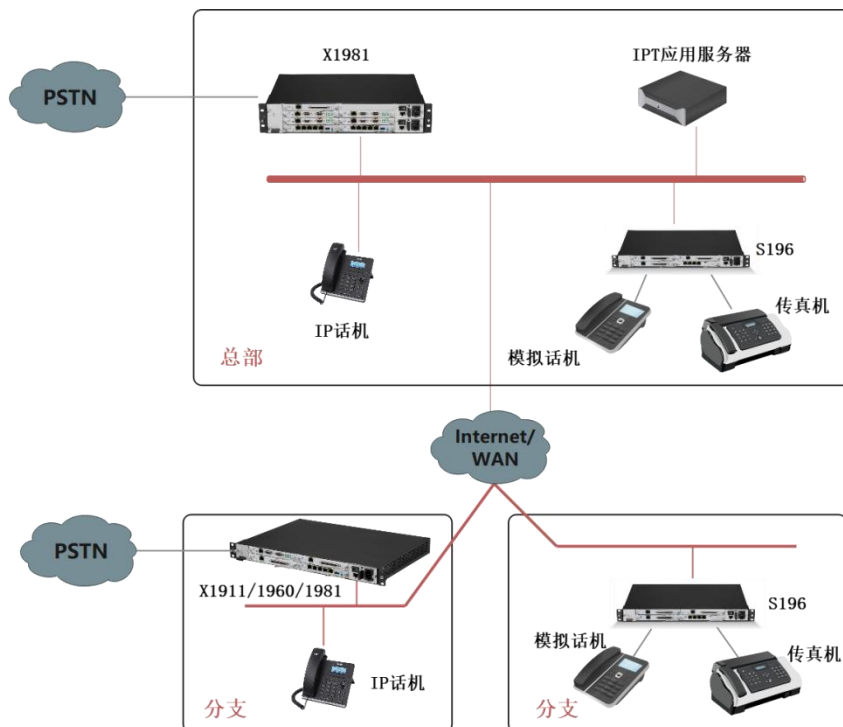
典型应用

X1981是UScale系列语音网关的大容量设备，拥有电信级可靠性，支持双机部署或异地容灾，适用于大型语音通信应用，提供丰富的语音业务。

IPT应用场景

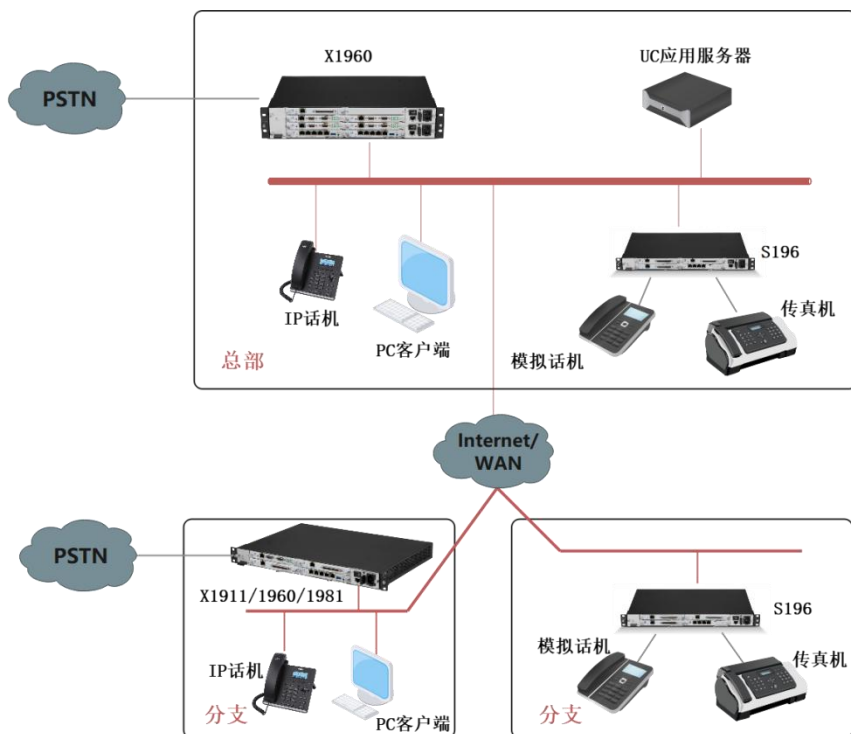
X1981作为核心语音网关，为全网用户提供呼叫控制业务。分支节点可根据用户需求选择一款X1900系列网关实现本地语音接入。

SIP话机可直接接入，模拟话机和传真机通过S设备接入。通过配置宽/窄带中继，X1981可实现内部用户与移动、固话等外部用户的互通。



UC应用场景

在IPT应用组网基础上，通过增加UC应用服务器（增强通信套件），即可实现状态呈现、即时消息、多媒体会议等UC业务应用，丰富沟通渠道，提升沟通效率。此场景下，X1981作为核心语音网关使用。



X1981产品规格

参数	功能和特性
单套用户容量	20,000 (最大20,000个IP用户/192个本地模拟用户)
终端类型	模拟话机、IP话机、视频话机、软终端
中继接口	最大72路FX0、最大24E1/T1接口
信令协议	SS7、R2、PRI、QSIG、SIP
编解码格式	G.711a/u、G.729a/b/ab、iLBC、G.722/G.722.1/G.722.2
会议通道数	最大2,000个与会方,最多660个会议厅,单会场最多360方
语音信箱	最大支持30路内置语音信箱并发 支持内置SSD录音硬盘
电源	AC:100V~240V, 50Hz/60Hz 支持双电源模块, 1+1备份
功耗	250W (满配)
尺寸	标准19英寸2U机框 440mm×316.6mm×86mm
重量	10kg (满配)
环境指标	温度: 存储温度: -40°C~70°C 长期工作温度: 0°C~45°C 短期工作温度: -5°C~55°C 湿度: 工作湿度: 5%~95% RH, 无凝结 防尘: 工作环境应防尘, 空气中微粒的浓度小于180毫克/m ³
系统可靠性	>=99.995%, 平均故障间隔时间30年
可维护性	支持集中/远程设备管理、日志管理、资源管理、告警管理



X系列产品对比

	X1911	X1960	X1981
机箱	1U	2U	2U
用户数	300	1000	20000
E1/T1	4×3	4×7	4×6
FX0	12×3	12×7	12×6
FXS	32×3	32×7	32×6
会议	60	360	360
录音	30	60	60
G. 711	100	420	2000
双主控	--	--	支持
双电源	--	支持	支持

订购信息

整机机框	UScale X1981 交流主机(含1×SCU, 1×MTU)
接口板及电源模块	模拟用户接口板(32FXS, 含10米用户电缆)
	模拟用户及模拟中继接口板(12FX0 & 12FXS, 含10米用户电缆)
	E1接口板(4E1, 含接口线缆)
	SSD录音硬盘
	UScale X1981交换及主控板
	交流电源模块(100V~240V; 50Hz/60Hz)
	散热风扇板